
Begrüßungsanlass Fachmittelschule (FMS)

Stefan Balsiger, Leiter FMS

10. Juni 2024



Bildungsgang

- FMS: 3 Jahre
 - FMS1 und FMS2: drei Berufsfelder
 - **Profilwahl für die FMS3:**
 - Pädagogik
 - Gesundheit
 - Soziale Arbeit
 - Abschluss in einem Berufsfeld
- Fachmaturität: 1 Jahr

Bildungsgang

- Programm der FMS
 - allgemeinbildender und berufsfeldspezifischer Unterricht
 - Persönlichkeitsbildung, überfachliche Kompetenzen
 - Praktika
 - Sonderwochen

Bildungsgang: Überfachliche Kompetenzen

- Modul Lern- und Arbeitstechnik (FMS1)
- Förderorientiertes Feedbackgespräch durch Klassenlehrperson

- Sonderwoche Kommunikation – Improvisation - Auftrittskompetenz (FMS1)
- Evaluation der Praktika

- Zusätzliche Lektion Deutsch (FMS2): Förderung der Schreibkompetenzen und Unterstützung beim Verfassen der SA
- Philosophie Interdisziplinär (FMS2)

- Fakultativfächer

Bildungsgang: Fakultativfächer

- Sprachen (F, E, I, S, D)
 - Jazzband, Theater- und Musikprojekte, Fotokurs
 - Sportklettern, Geräteturnen, Volleyball, Tennis&Badminton, Tourenlager
 - Critical Thinking
-
- Gemeinsam mit GYM
-
- Ausschreibung und Anmeldeformular auf Webseite
 - Anmeldung bis 31. Juli 2024 möglich

Bildungsgang: Praktika an der FMS

Insgesamt 7 Wochen Praktika, davon

- 5 Wochen Berufsfeldpraktika
 - 3x1 Woche Schnupperpraktika in allen drei Berufsfeldern vor dem Profilerscheid
 - und 2 Wochen nach dem Profilerscheid im gewählten Bereich
- 2 Wochen Arbeitsweltpraktikum in einer anderen Sprachregion
- Schüler:innen organisieren Praktika selber
- Praktika werden evaluiert (Gespräch/Bericht)

Sonderwochen an der FMS Lerbermatt

	FMS 1	FMS 2	FMS 3
DIN 38	Klassenwoche	Berufs- und Studienwahl	Studienreise
DIN 5/7	Unterricht n. Stundenplan	Wintersportwoche	Unterricht n. Stundenplan
DIN 17	Auftrittskompetenz	Praktikum	Prüfungsvorbereitung
DIN 25	Sportwoche (mit GYM2)	Selbstständige Arbeit	mdl. Prüfungen
DIN 26	Unterricht n. Stundenplan	Praktikum	
DIN 27	Praktikum	Praktikum	

Promotionsordnung

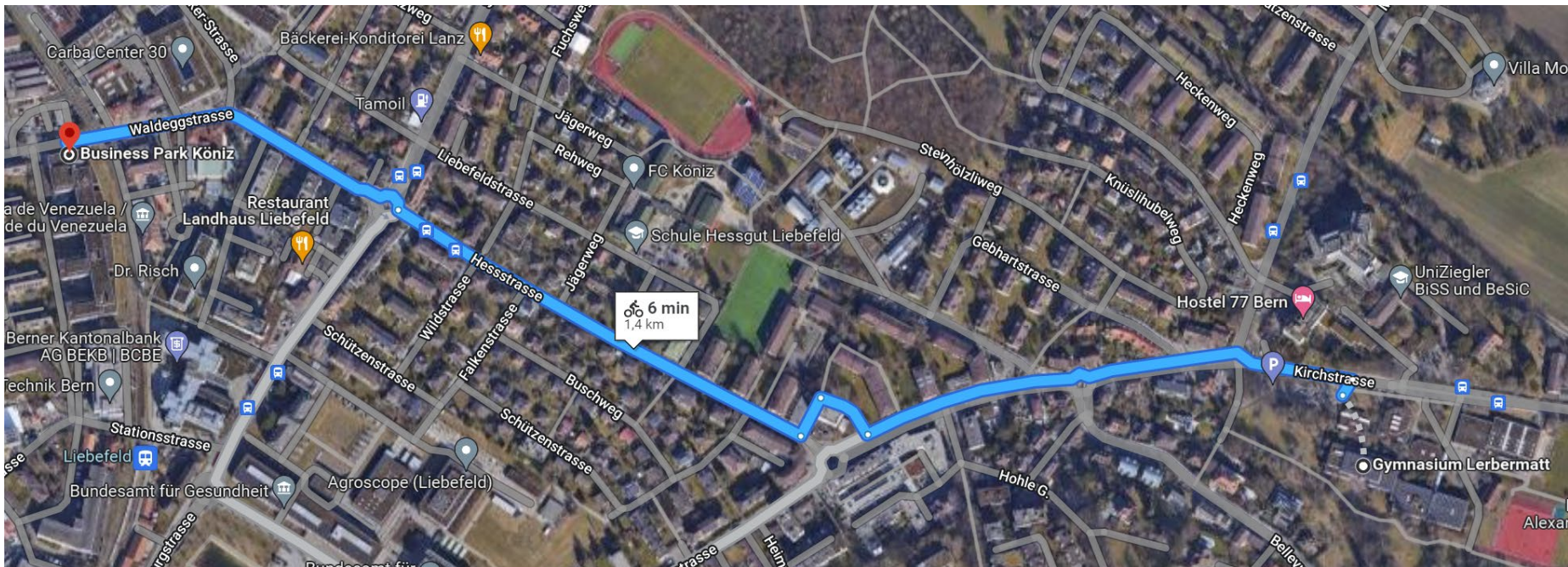
– **Probezeit FMS1:**

- Probezeit von einem Semester, definitive Aufnahme bei genügendem Zwischenzeugnis
- Verlängerung der Probezeit um ein Semester bei ungenügendem Zwischenzeugnis
 - Zeugnis Sommer genügend: Aufnahme
 - Zeugnis im Sommer ungenügend: Austritt

Finanzen - Klassenkonti

- Kosten für Lehrmittel, Kopien, Sonderwochen, Exkursionen etc. werden über Klassenkonti abgerechnet
- Kontoführung durch Eveline Lauener und Martina Schütz, in Zusammenarbeit mit den Klassenlehrkräften
- Rechnungsstellung nach dem 1. Semester, Schlussabrechnung im Herbst
- Bereinigung des Klassenkontos je Schülerin/Schüler Ende FMS3 (resp. bei Repetition oder vorzeitigem Austritt)
- Voraussichtliche jährliche Kosten ca. CHF 1'500.00
- Frühzeitig Stipendien beantragen (BKD)

Weiterer Schulraum für alle Gymnasien: Liebefeld



Kommunikation

- **E-Mail**
 - Schülerinnen und Schüler sind verpflichtet, regelmässig alle Schulmails zu lesen.
 - Newsletter für Schülerinnen und Schüler
 - Alle erhalten einen Lerbermatt-Account.)
- Homepage (Stundenplan, Aktuelles...)
- TEAMS: Nur Fach- und Klassenlehrkräfte
- Verzicht auf postalischen Brief-Versand an Eltern. Das bedeutet:
 - Schülerinnen und Schüler müssen die Verantwortung übernehmen, ihren Eltern Informationen seitens der Schule weiterzuleiten.
 - Die E-Mail-Adresse der Eltern muss immer aktuell sein.

Absenzen und Verspätungen

- Elektronisches Absenzensystem
- Entschuldigungen elektronisch bei Klassenlehrkraft
- Eltern unterschreiben in der FMS1
- 5 Halbtage: Bezug in den Sonderwochen nicht möglich.

BYOD: Gerätespezifikation (Empfehlung)

- Betriebssystem: Windows
- Genug Leistung für MS-Office Vollversion (wird durch die Schule kostenlos zur Verfügung gestellt)
- Touchscreen mit Stift
- Gute Tastatur
- Akkulaufzeit für einen ganzen Schultag
- Keine reinen Tablets

- edu.ch/lerbermatt

Klasseneinteilung

- Schülerinnen und Schüler der gleichen Stammschule werden wenn möglich in dieselbe Klasse eingeteilt
- Geschlechterverteilung
- Explizite Einteilungswünsche von Schülerinnen und Schülern

Schülerorganisation

- Wahrnehmung der Interessen der Schülerinnen und Schüler
- Jede Klasse bestimmt zu Beginn des Schuljahres je zwei Delegierte, die an der Delegiertenversammlung jeweils ihre Klasse vertreten.
- Einsitz in den Lehrerkonferenzen und in der Schulkommission
- Regelmässige Sitzungen mit der Schulleitung

Für Sie zuständig

- Götti/Gotte (Schüler:innen FMS2)
- Fachlehrpersonen
- Klassenlehrperson:
 - Robine Kobel (27x)
 - Doris Tschumi (27y)
 - Simona Götz (27z)
- Leiter FMS: Stefan Balsiger
- Rektorin: Christina Frehner



**40. JAHRE
LERBERMATT**

**28.
JUNI
2024**



**OFFENE TÜREN
IM SCHULHAUS
11 - 19 UHR**



**LIVE KONZERTE
(OPEN AIR)
17 - 22 UHR**



**BARBETRIEB
& FOODTRUCKS**



40.lerbermatt.ch

.....

